

Mietflächen der Stuttgart Airport City

Top-Immobilienstandort für
globales Business



STANDORT

ANSÄSSIGE FIRMEN

über 300

BESTEHENDE BÜROMIETFLÄCHEN

ca. 53.000 m²

BEBAUBARE GRUNDSTÜCKSFLÄCHE

ca. 60.000 m²

Spitzenstandort für globales Business

Erreichbarkeit, Flexibilität und Kapazitäten sind entscheidende Erfolgsfaktoren: Machen Sie die Stuttgart Airport City zum Standort Ihres Unternehmens und stellen Sie die Weichen für eine globale Zukunft. Im Netz der weltweiten Mega-Regionen entwickeln sich die Airports aufgrund ihrer privilegierten Infrastruktur zu immer bedeutenderen Business- und Dienstleistungsstandorten.

So auch die Stuttgart Airport City: Wachstumsorientiert, visionär und perfekt vernetzt. Wer sich hier ansiedelt, entscheidet sich für einen modernen und repräsentativen Standort, der Mobilität und Stabilität elegant miteinander verbindet.

Im Zentrum des Flughafens

Die Terminalanlagen des Stuttgart Airport bestehen aus den Terminals 1–4. Sie haben eine Gesamtfläche von über 10.000 m² und erstrecken sich über vier Ebenen (Ankunft, Abflug, Galerie und Besucherterrasse).



ÜBERSICHT ENTFERNUNG

Autobahn A8	0,5 km
Bundesstraße B27	1,5 km
S-Bahn (Linien S2 und S3)	in T1, T3
ÖPNV-Bus	0,1 km
Stuttgart Airport Busterminal (SAB)	0,1 km
Carsharing Station	0,1 km
Fernbahnhof (ab 2029)	0,15 km
U-Bahn U6	0,15 km
Messeingang Ost	0,5 km
Hotels & Conferencing	0,1 km
Shopping und Nahversorgung	in T1 - T3
Bürogebäude SkyPort	0,4 km
Standort Süd Luftlinie	0,5 km

TERMINALS



HANDELS - UND
GASTRONOMIEFLÄCHE

ca. 8.000 m²

HANDEL / GASTRONOMIE /
SERVICE

Rund 70 Einheiten

Ein Standort für erstklassige Geschäfte

Starten Sie durch und entdecken Sie die hochfrequentierte Shoppingmeile des Stuttgarter Flughafens. In den Terminals sind elegante Shops und Boutiquen, Dienstleister und ein Frische-Markt an 365 Tagen im Jahr geöffnet.


9,6 Mio.
FLUGGÄSTE
in 2025

Bis zu
41.000 
PASSAGIERE an Spitzentagen

400 
Bis zu STARTS
und LANDUNGEN
an einem Tag 

Campus mit mehr als 300 
UNTERNEHMEN UND BEHÖRDEN

80 % 
Privatreisende
 20 %
Geschäftsreisende


90 Min.
VERWEILDAUER

TERMINALS



MIETEINHEIT

3121

STANDORT

Terminals

NUTZUNG

Retail

ÜBERSICHT

Bezeichnung	3121
Nutzung	Retail
Mietfläche	44,74 m ²
Zustand	Bestandsgebäude
Ebene	Abflug
Terminal	2
Verfügbarkeit	ab Oktober 2024
Mietpreis	auf Anfrage
Nebenkosten	auf Anfrage
Ausstattung	Übergabezustand nach Vereinbarung
Bauherr	Flughafen Stuttgart GmbH

MIETEINHEIT

3121

STANDORT

Terminals

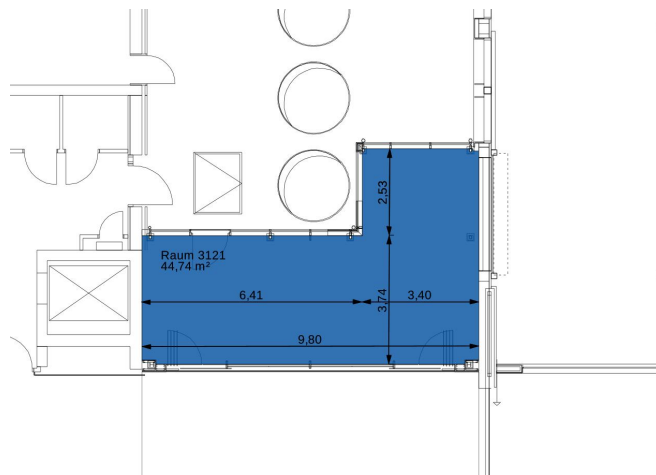
NUTZUNG

Retail

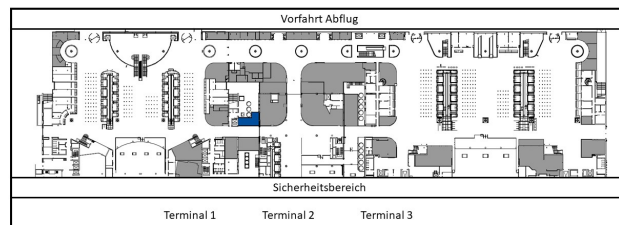


Die Mieteinheit 3121 befindet sich im öffentlichen Bereich auf der Abflugebene. Gemeinsam mit anderen Mieteinheiten bildet Sie den stark frequentierten Durchgang zwischen Terminal 1 und Terminal 3.

GRUNDRISS



LAGE MIETFLÄCHE





Herausgeberin

Flughafen Stuttgart GmbH
Postfach 23 04 61
70624 Stuttgart

☎ +49 (0)711 948-3331

🌐 stuttgart-airport-city.com

IHR ANSPRECHPARTNER

Lisa Faßnacht

Senior Expert Centermanagement Retail

Flughafen Stuttgart GmbH
Flughafenstraße 32
70629 Stuttgart



☎ +49 (0)711 948-3331

✉ centermanagement@stuttgart-airport-city.com

HAFTUNGSAUSSCHLUSS

Die Angaben, Abbildungen und Visualisierungen in diesem Exposé dienen der allgemeinen Information und sind unverbindlich. Für die Richtigkeit und Vollständigkeit wird keine Haftung übernommen. Änderungen bleiben vorbehalten.

Stand: 04/2024